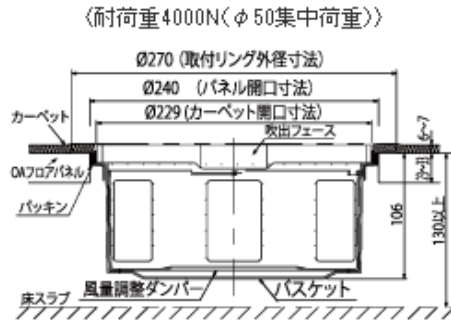
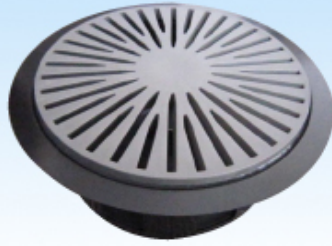


樹脂フェースタイプ大風量型:SKF-260SLR型

Floor Multi



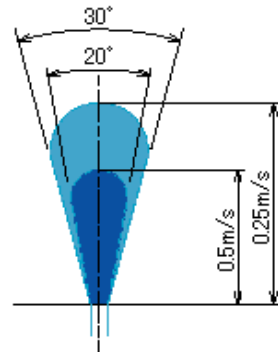
オフィスなどのフリーアクセスフロアに設置され、主にフロアから1.8mまでの居住域の快適空調に対応した、フロア設置型吹出口です。

広範囲でノドドラフトエリアを確保できる旋回気流を送り出す吹出口です。

- 気流を旋回させ、最大230CMH程度まで使用する事ができる大風量型の床吹出口です。
- リング型のみラインナップです。
- ファン付・MD付には対応していません。
- 室内側から風量調整可能です。
- 耐荷重: 4000N(φ50)
- 色練り込み対応できます。
- 有効開口面積: 0.01432m²
- コイン落下防止板(フェース裏側取付)はオプションです。

【気流パターン】

■ 旋回流一方向吹出



【性能表】

吹出性能表 SKF-260SLR ※静圧損失(Pa)

	温度差	風量 (CMH)	到達距離 (m)		静圧損失 (Pa)	発生騒音 dB(A)	NC
			0.5m/s	0.25m/s			
冷房	Δt=8℃	170	1.0	1.3	10	20	13
		200	1.2	1.5	14	25	18
		230	1.4	1.7	19	29	22
暖房	Δt=8℃	170	1.6	3.2	10	20	13
		200	1.9	3.8	14	25	18
		230	2.2	4.4	19	29	22

ご使用にあたって

- ※ 製品は、一般空調用の屋内仕様です。屋外や指定場所以外では使用しないでください。
- ※ ご使用の際は必ず性能表の範囲内でご使用ください。性能表の範囲を超えてご使用されると故障や事故などのトラブルの原因となります。
- ※ 長く安全にご使用いただくために、必ず定期的な点検・清掃を行ってください。